



جامعة بغداد  
**UNIVERSITY OF BAGHDAD**  
كلية التربية للبنات  
**College of Education for Women**  
شعبة ضمان الجودة وتقييم الاداء  
Quality Assurance and Performance Evaluation Division  
**تقرير التقييم الذاتي وفق معايير ممارسات المختبر التعليمي  
الجيد**  
**Report Standards of Good laboratory Practices**  
**College of Education for Women**





## المحتويات

| رقم الصفحة | الفقرة                    | التسلسل |
|------------|---------------------------|---------|
| 1          | واجهه التقرير             | 1       |
| 2          | المحتويات                 | 2       |
| 3          | المقدمة                   | 3       |
| 4          | رؤية ورسالة واهداف الكلية | 4       |
| 5          | صور الكلية                | 5       |
| 6          | البيانات الوصفية          | 6       |
| 7          | الهيكل التنظيمي للكلية    | 7       |
| 8          | الهيكل التنظيمي للمختبرات | 8       |
| 9          | صور المختبرات             | 9       |
| 10         | أعداد منتسبو المختبرات    | 10      |
| 12-11      | معلومات عامة              | 11      |
| 13         | ادوات السلامة المختبرية   | 12      |
| 18-14      | الاجهزة المختبرية         | 13      |
| 25-19      | خرائط المختبرات           | 14      |
| 38-26      | تحليل سوات                | 15      |

## مقدمة عن الكلية

أنشأت كلية التربية للبنات امتداداً لكلية الملكة عالية للبنات عام 1946 لتلتحق بها الطالبات الحاصلات على شهادة الدراسة الثانوية وكانت مندمجة في إدارتها مع معهد الملكة عالية للبنات حتى عام 1951 ومدة الدراسة فيها أربعة أعوام. تغير بعد ذلك اسم الكلية ثم الغيت. بدأت الكلية سنتها الأولى في العام الدراسي 1984-1985 بأقسام تسعة (اللغة العربية، اللغة الانكليزية، التاريخ، الجغرافية، الرياضيات، الكيمياء، الفيزياء، علوم الحياة، التربية الرياضية). في العام الدراسي 2001-2002 تم شطر الكلية وسحبت منها خمسة أقسام علمية. وتضم الكلية الآن عشرة أقسام (اللغة العربية، اللغة الانكليزية، التاريخ، الجغرافية، الاقتصاد المنزلي، رياض الأطفال، العلوم التربوية والنفسية، علوم القرآن، الخدمة الاجتماعية، الحاسبات) يتولى عمادة الكلية أ.م.د. اسحق صالح العكام حيث يضع كل الطاقات العلمية والتربوية والإدارية في سبيل تمكين الكلية من أداء دورها العلمي والتربوي في اتجاه تحقيق أهدافها في إعداد ملاكات تدريسية للتعليم الثانوي وإعداد الطالبات الأعداد الامثل للمساهمة في قيادة المجتمع العراقي الجديد وماتمليه المبادئ في خلق الانسان المؤمن بربه ووطنه، المبدع المبتكر، القادر على مواجهة تحديات العصر والاعداء، مهما عظمت متسلحاً بالعلم والمعرفة، متمسكاً بالقيم السامية وتطبيقاتها المبدئية عن وعي وإدراك في شؤون الحياة كلها، وإعداد الطالبات بما يتوافق والتقدم العلمي والتقني وإعداد الكوادر المؤهلة التي تمتلك الكفايات التخصصية والمهنية والتنمية لخدمة المجتمع.



## رؤية ورسالة وأهداف الكلية

### الرؤية

الريادة في اعداد خريجات متمكنات تربويا وعلميا ومهنيا وأكاديميا قدرات على العطاء والانجاز ، لتحقيق اهداف التنمية المستدامة

### الرسالة

مؤسسة علمية رصينة تلتزم معايير الجودة والاعتماد الاكاديمي وأخلاقيات المهنة تُعد خريجات كفوءات وتلبي متطلبات سوق العمل واقتصاديات المعرفة .

### أهداف الكلية

- 1- الارتقاء بالعمليات التربوية والعملية الادارية ، بما ينسجم ورؤية الجامعة واهدافها ورسالتها .
- 2- التكامل مع مؤسسات الجامعة ومراكزها البحثية للارتقاء بالجامعة على وفق التصنيفات العالمية .
- 3- رفد مؤسسات الدولة بملاكات تربوية وعلمية وبمختلف الاختصاصات التي تضمها الكلية ، وبما يلبي احتياجات سوق العمل .
- 4- مواكبة التطورات في مجالات المعرفة كافة في الاداء التدريسي والبحث العلمي .
- 5- تمكين الملاكات التدريسية والادارية علميا ومعرفيا ومهاريا ، للإسهام في بناء المعرفة وبما يلبي متطلبات الجودة .
- 6- تنظيم مؤتمرات وندوات وورش عمل تعالج مشكلات المجتمع وتساعد في رسم السياسات وصناعة القرار
- 7- الاسهام في تطوير المناهج العلمية بما ينسجم والتطورات العالمية في ميدان المعرفة .
- 8- الافادة من التطورات العالمية في مجال الاعداد والتأهيل للخريجات وتعزيز مبدأ التعاون الدولي والاقليمي في تبادل الخبرات والبرامج على مستوى الإعداد والتدريب ما بين المؤسسات العلمية العراقية والجامعات العربية والعالمية .
- 9- إعتداد الأئمة في العمل الجامعي لتسهيل العمليات التعليمية وتيسيرها وبما



## صور الكلية :

مختبر الطفل (الحضانة)



مكتبة الكلية



ساحة الملعب





## البيانات الوصفية لكلية التربية للبنات :

اسم المؤسسة : كلية التربية للبنات .

نوع المؤسسة : كلية حكومية .

اسم الجامعة : بغداد .

نوع الجامعة : حكومية .

الموقع الجغرافي: بغداد/ الرصافة / الجادرية .

الموقع الالكتروني : <https://coeduw.uobaghdad.edu.iq>

بدأت الكلية سنتها الاولى في العام الدراسي ( 1984-1985) .

مدة الدراسة الاولى ( أربع سنوات ) .

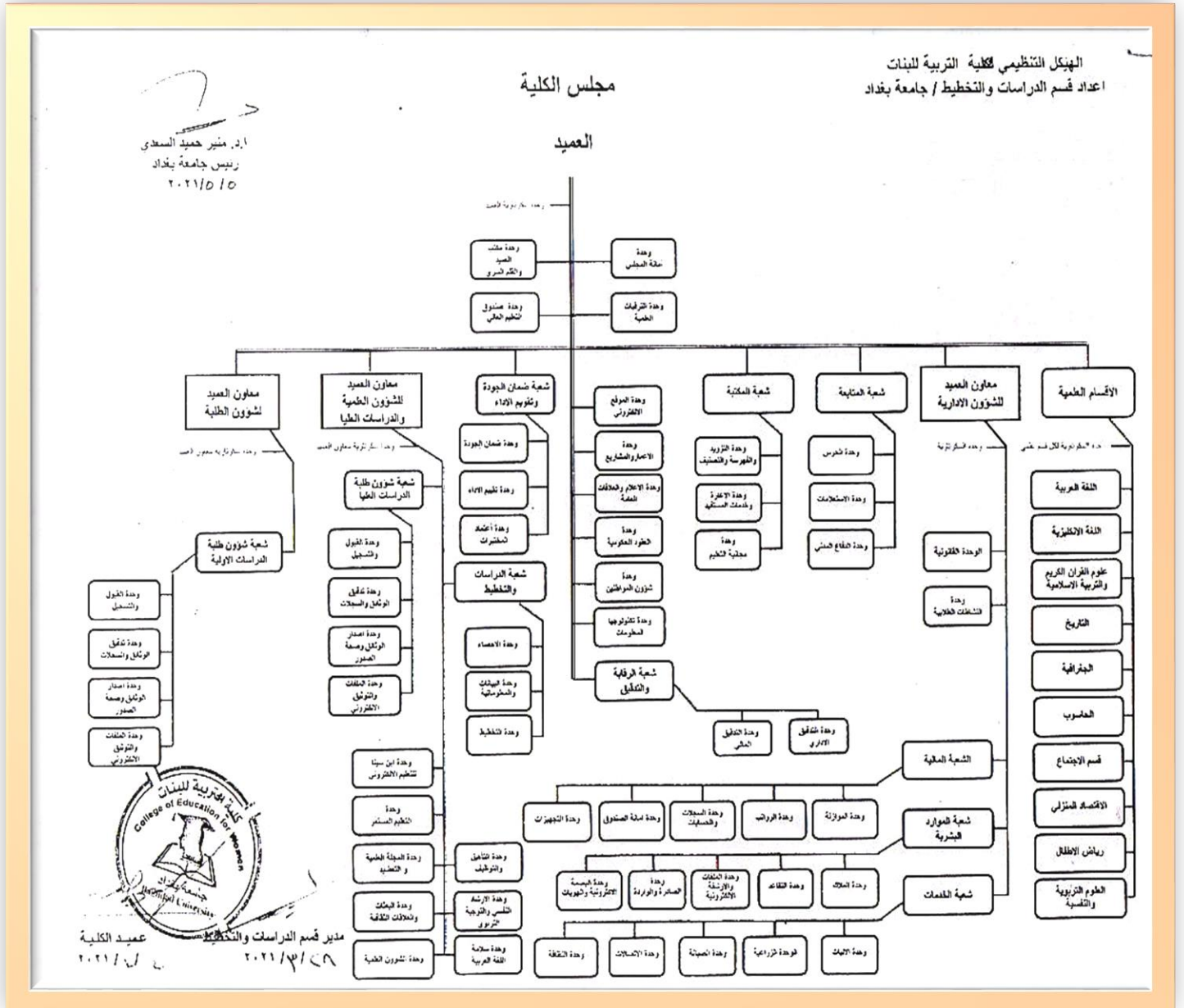
مدة الدراسات العليا : الماجستير ( سنتان ) / الدكتوراة ( أربع سنوات) .

عدد الاقسام : ( عشرة اقسام) .

عدد المختبرات : ( خمسة عشر ) .



## الهيكل التنظيمي للكلية :





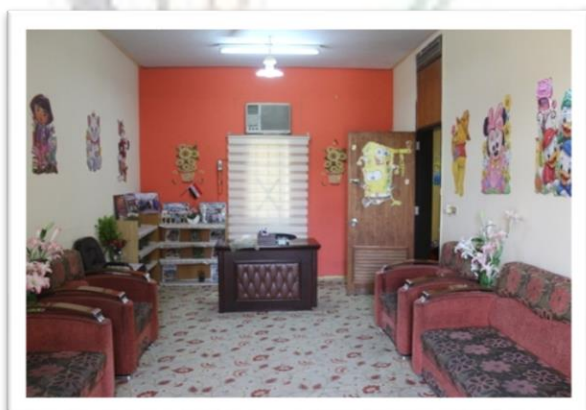
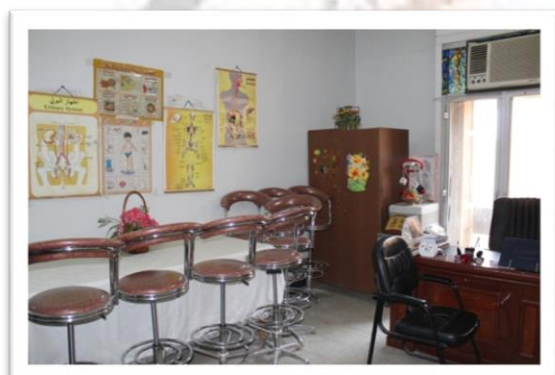
## الهيكل التنظيمي للمختبرات







## صور عن المختبرات :





## اعداد منتسبو مختبرات الكلية

| ت | المسؤوليات       | اللقب العلمي | العدد   | الملاحظات |
|---|------------------|--------------|---------|-----------|
| 1 | مسؤولي المختبرات | استاذ        | 2       |           |
|   |                  | ماجستير      | 1       |           |
|   |                  | استاذ مساعد  | 5       |           |
|   |                  | ماجستير      | 1       |           |
|   |                  | مدرس         | 2       |           |
|   |                  | ماجستير      | 4       |           |
|   |                  | مدرس مساعد   | لا يوجد |           |
| 2 | منتسبي المختبرات | استاذ        | لا يوجد |           |
|   |                  | ماجستير      | لا يوجد |           |
|   |                  | استاذ مساعد  | لا يوجد |           |
|   |                  | ماجستير      | لا يوجد |           |
|   |                  | مدرس         | 1       |           |
|   |                  | ماجستير      | 3       |           |
|   |                  | مدرس مساعد   | 5       |           |
| 3 | المسؤول الفني    | بكالوريوس    | 5       |           |
|   |                  | دبلوم        | لا يوجد |           |
|   |                  | بكالوريوس    | 11      |           |
|   |                  | دبلوم        | لا يوجد |           |
|   |                  | ماجستير      | 3       |           |

جامعة بغداد  
Baghdad University



## معلومات عامة

## مساحة المختبرات

| ت  | القسم            | المختبر                                | المساحة ( م <sup>2</sup> ) |
|----|------------------|--|----------------------------|
| 1  | الاقتصاد المنزلي | الاحياء المجهرية                       | 20 بواقع غرفتان لكل منها   |
| 2  |                  | كيمياء الاغذية                         | 20                         |
| 3  |                  | مختبر الطفل(الحضانة)                   | 50                         |
| 4  | رياض الاطفال     | القياس والتقويم                        | 20                         |
| 5  |                  | الصحة                                  | 20                         |
| 6  |                  | التغذية                                | 20                         |
| 7  |                  | مختبر الروضة التطبيقية                 | 128                        |
| 8  | الجغرافية        | مختبر الخرائط ونظم المعلومات الجغرافية | 20 بواقع غرفتان لكل منها   |
| 9  | اللغة الانكليزية | الصوت                                  | 50                         |
| 10 | الحاسبات         | A                                      | 54                         |
| 11 |                  | B                                      | 20                         |
| 12 |                  | C                                      | 20                         |
| 13 |                  | D                                      | 54                         |
| 14 |                  | E                                      | 48                         |
| 15 |                  | F                                      | 42                         |



#### قسم الحاسوب

| اسم المختبر | مساحة المختبر م <sup>2</sup> | الاستيعاب القياسي للمختبر من الطالبات | الاستيعاب الفعلي للمختبر من الطالبات | المرحلة الدراسية |
|-------------|------------------------------|---------------------------------------|--------------------------------------|------------------|
| مختبر A     | 4.5m*10m                     | 24                                    | 48                                   | المراحل كافة     |
| مختبر B     | 6m*11.5m                     | 24                                    | 48                                   | المراحل كافة     |
| مختبر C     | 5m*4m                        | 10                                    | 20                                   | المراحل كافة     |
| مختبر D     | 4m*9m                        | 20                                    | 40                                   | المراحل كافة     |
| مختبر E     | 6m*11.5m                     | 24                                    | 48                                   | المراحل كافة     |
| مختبر F     | 6m*9m                        | 24                                    | 48                                   | المراحل كافة     |

#### قسم رياض الاطفال

| اسم المختبر            | مساحة المختبر م <sup>2</sup> | الاستيعاب القياسي للمختبر من الطالبات | الاستيعاب الفعلي للمختبر من الطالبات | المرحلة الدراسية    |
|------------------------|------------------------------|---------------------------------------|--------------------------------------|---------------------|
| مختبر التغذية          | 5.8m*3.8m                    | 25                                    | 30                                   | الرابعة             |
| مختبر الروضة التطبيقية | 128                          | 50                                    | 80                                   | كل المراحل الدراسية |
| مختبر الصحة            | 5.8m*3.8m                    | 25                                    | 30                                   | المرحلة الثانية     |
| مختبر القياس والتقويم  | 5.8m*3.8m                    | 25                                    | 30                                   | الرابعة             |

#### قسم الاقتصاد المنزلي

| اسم المختبر           | مساحة المختبر م <sup>2</sup> | الاستيعاب القياسي للمختبر من الطالبات | الاستيعاب الفعلي للمختبر من الطالبات | المرحلة الدراسية |
|-----------------------|------------------------------|---------------------------------------|--------------------------------------|------------------|
| الاحياء المجهرية      | 20                           | 15                                    | 20                                   | الاولى/الثانية   |
| مختبر الطفل (الحضانة) | 50                           | 25                                    | 25                                   | الرابعة          |
| كيمياء الاغذية        | 20                           | 15                                    | 20                                   | الاولى/الثانية   |

#### قسم الجغرافية

| اسم المختبر                            | مساحة المختبر م <sup>2</sup> | الاستيعاب القياسي للمختبر من الطالبات | الاستيعاب الفعلي للمختبر من الطالبات | المرحلة الدراسية                |
|--|------------------------------|---------------------------------------|--------------------------------------|---------------------------------|
| مختبر الخرائط ونظم المعلومات الجغرافية | 20                           | 13                                    | 13                                   | الثانية/الرابعة/الدراسات العليا |

#### قسم اللغة الانكليزية

| اسم المختبر | مساحة المختبر م <sup>2</sup> | الاستيعاب القياسي للمختبر من الطالبات | الاستيعاب الفعلي للمختبر من الطالبات | المرحلة الدراسية |
|-------------|------------------------------|---------------------------------------|--------------------------------------|------------------|
| مختبر الصوت | 50                           | 40                                    | 40                                   | الاولى / الثانية |



## أدوات السلامة المخبرية

| قسم الحاسبات   |   |                          |
|--|---|--------------------------|
| جميع المختبرات:<br><br>A, B, C, D, E, F                                  | ت | الصيدلية                 |
|  | 1 | مطفأة حرائق              |
|  | 2 | علامات ارشادية وتحذيرية  |
|  | 3 | قاطع دورة                |
|  |   | حساسات حرائق             |
| قسم رياض الاطفال   |   |                          |
| جميع المختبرات:<br>- الروضة<br>- التغذية<br>- الصحة<br>- القياس والتفويم | 1 | طفايات خاصة بالحرائق     |
|  | 2 | صدرية للعمل              |
|  | 3 | كفوف لاستخدامات المختلفة |
|  | 4 | صيدلية                   |
|  | 5 | قاطع دورة                |
|  |   | حساسات حرائق             |
| قسم الاقتصاد المنزلي   |   |                          |
| مختبر الطفل (الحضانة)<br>مختبر الاحياء المجهرية<br>مختبر كيمياء الاغذية  | 1 | الكفوف                   |
|  | 2 | كمادات                   |
|  | 3 | الصداري المختبرية        |
|  | 4 | طفاية حريق               |
|  | 5 | علامات ارشادية وتحذيرية  |
|  | 6 | صندوق للاسعافات الاولية  |
|  | 7 | قاطع دورة                |
|  | 8 | حساسات حرائق             |
| قسم الجغرافية  |   |                          |
| مختبر الخرائط  | 1 | صيدلية المختبر           |
|  | 2 | طفاية                    |
|  | 3 | حساسات حرائق             |
|  | 4 | قاطع دورة                |
| قسم اللغة الانكليزية   |   |                          |
| مختبر الصوت  | 1 | صيدلية المختبر           |
|  | 2 | طفاية                    |
|  | 3 | حساسات حرائق             |
|  |   | قاطع دورة                |



## الأجهزة المختبرية

| الاقتصاد المنزلي / الاحياء المجهرية |   |    |
|-------------------------------------|---|----|
| العدد                               | اسم الأجهزة العلمية الحديثة                     | ت  |
| 1                                   | جهاز عد المستعمرات                              | 1  |
| 1                                   | جهاز التقطير المائي                             | 2  |
| 3                                   | جهاز الموصدة وتوكليف                            | 3  |
| 1                                   | جهاز هوت بليت                                   | 4  |
| 2                                   | جهاز الطرد المركزي                              | 5  |
| 1                                   | Hot air oven فرن التجفيف بالهواء الساخن         | 6  |
| 3                                   | الفرن الكهربائي                                 | 7  |
| 1                                   | Water bath                                      | 8  |
| 3                                   | جهاز قياس الحموضة                               | 9  |
| 1                                   | الهود المايكروبي                                | 10 |
| 1                                   | مجهر بالكاميرا                                  | 11 |
| 3                                   | جهاز الحاضنة                                    | 12 |
| 2                                   | مجهر تشريحي                                     | 13 |
| 1                                   | جهاز الحاضنة المبردة                            | 14 |
| 1                                   | جهاز تعقيم اليد                                 | 15 |
| 1                                   | ميزان حساس                                      | 16 |
| 1                                   | المطياف الضوئي                                  | 17 |
| 1                                   | المحرك المغناطيسي                               | 18 |
| 1                                   | over head جهاز عرض الشرائح                      | 19 |
| 25                                  | مجهر ضوئي                                       | 20 |
| 1                                   | جهاز قياس معامل الانكسار اليدوي (الرفراكتوميتر) | 21 |
| 1                                   | مجهر ضوئي                                       | 22 |
| 1                                   | OLYMPUS 1 مجهر ضوئي                             | 23 |
| 1                                   | OLYMPUS 2 مجهر ضوئي                             | 24 |
| 1                                   | جهاز الحاسبة                                    | 25 |
| 1                                   | جهاز عرض السلايدات (داتا شو)                    | 26 |
| 2                                   | الثلاجة الكهربائية                              | 27 |
| 1                                   | طباخ كهربائي                                    | 28 |
| 3                                   | الميزان الرقمي ديجيتال                          | 29 |



| الاقتصاد المنزلي / كيمياء الاغذية |  |    |
|-----------------------------------|--|----|
| العدد                             | اسم الأجهزة العلمية الحديثة                      | ت  |
|                                   | الطرد المركزي                                    | 1  |
|                                   | water bath حمام مائي                             | 2  |
|                                   | oven فرن حراري                                   | 3  |
|                                   | digital balance ميزان رقمي                       | 4  |
|                                   | handel refracto meter جهاز معامل الانكسار اليدوي | 5  |
|                                   | مسخن حراري                                       | 6  |
|                                   | PH meter جهاز قياس الدالة الحامضية               | 7  |
|                                   | جهاز رج الاتاييب                                 | 8  |
|                                   | مسخن حراري                                       | 9  |
|                                   | كومبيوتر   | 10 |
|                                   | Data show  | 11 |
|                                   | طباق كهربائي                                     | 12 |
|                                   | Soxhlet جهاز استخلاص                             | 13 |
|                                   | مجهر   | 14 |
|                                   | distillation system جهاز تقطير                   | 15 |

| الاقتصاد المنزلي / مختبر الطفل |                             |    |
|--------------------------------|-----------------------------|----|
| العدد                          | اسم الأجهزة العلمية الحديثة | ت  |
| 2                              | سبلت كنتوري                 | 1  |
| 2                              | مكيف                        | 2  |
| 2                              | تلفزيون                     | 3  |
| 1                              | تلاجة                       | 4  |
| 1                              | مايكرويف                    | 5  |
| 3                              | سبلت تدفئة                  | 6  |
| 5                              | مراوح سقفية                 | 7  |
| 1                              | سبورة ذكية                  | 8  |
| 1                              | لايتوب                      | 9  |
| 1                              | غسالة                       | 10 |
| 1                              | صوبة زيتية                  | 11 |

| رياض الاطفال / مختبر القياس والتقويم |                             |   |
|--------------------------------------|-----------------------------|---|
| العدد                                | اسم الأجهزة العلمية الحديثة | ت |
| 1                                    | شاشة ذكية                   | 1 |
| 1                                    | داتا شو                     | 2 |
| 1                                    | مكيف هواء 2 طن              | 3 |



| رياض الاطفال / مختبر الصحة |                             |   |
|----------------------------|-----------------------------|---|
| العدد                      | اسم الأجهزة العلمية الحديثة | ت |
| 2                          | جهاز ضغط الكتروني عضدي      | 1 |
| 7                          | جهاز ضغط زئبقي              | 2 |
| 3                          | جهاز ضغط الكتروني رسفي      | 3 |
| 5                          | جهاز لقياس السكر            | 4 |
| 10                         | محارير اطفال ورضع           | 5 |
| 10                         | سماعة فحص                   | 6 |
| 3                          | اجهزة تدليك                 | 7 |
| 3                          | ميزان لقياس الوزن           | 8 |

| رياض الاطفال / مختبر الروضة التطبيقية |                             |   |
|---------------------------------------|-----------------------------|---|
| العدد                                 | اسم الأجهزة العلمية الحديثة | ت |
| 2                                     | جهاز تلفاز بلازما           | 1 |
| 1                                     | دي جي مع ملحقاتها           | 2 |
| 3                                     | اورك                        | 3 |
| 1                                     | الغسالة الاوتوماتيك         | 4 |

| رياض الاطفال / مختبر التغذية |                             |    |
|------------------------------|-----------------------------|----|
| العدد                        | اسم الأجهزة العلمية الحديثة | ت  |
| 1                            | خلاط كهربائي                | 1  |
| 1                            | طباخ غازي                   | 2  |
| 1                            | مايكروويف                   | 3  |
| 1                            | اوفن                        | 4  |
| 1                            | جهاز متعدد المهام(ست البيت) | 5  |
| 1                            | غلاية ماء                   | 6  |
| 1                            | خلاط كهربائي ميزان حساس     | 7  |
| 1                            | جهاز Ph meter               | 8  |
| 1                            | جهاز Water bath             | 9  |
| 1                            | ثلاجة                       | 10 |
| 1                            | مجمدة                       | 11 |
| 1                            | عجانة                       | 12 |
| 1                            | جهاز overhead               | 13 |
| 1                            | شاشة ذكية                   | 14 |
| 1                            | شاشة عرض(داتا شو)           | 15 |

| اللغة الانكليزية / مختبر الصوت       |        |
|--------------------------------------|--------|
| Items                                | Number |
| Notes Professor's Desk               | 1      |
| Computer + Mouse                     | 1      |
| Display Screen+ Remote Control       | 1      |
| Printer                              | 1      |
| UPS                                  | 1      |
| Air Conditioning Unit Vertical Type  | 2 pcs  |
| Black Leathered Rolling Chair        | 1      |
| Beige Leathered Rolling Chair 2 pcs. | 2 pcs  |





|   |         |
|---|---------|
| White Board                                     | 1       |
| Booths  | 40 pcs. |
| Students' Chairs                                | 40 pcs. |
| Blower  | 1       |
| White Chairs                                    | 10 pcs. |
| Blue Chairs                                     | 12 pcs. |
| Coverless wardrobe                              | 1       |
| Iron rectangular serving desk                   | 1       |
| Folded Curtains                                 | 8 pcs.  |
| Data Show                                       | 1       |
| Sound Mixer                                     | 1       |
| Portable Mic.                                   | 1       |
| Fixed Mic.                                      | 1       |
| Mic. Stand                                      | 1       |
| Blue Chairs                                     | 12      |
| White Chairs                                    | 10      |
| Data-shaw                                       | 1       |
| Fixed Mic.                                      | 1       |
| Portable Mic                                    | 1       |
| Sound Mixer                                     | 1       |
| Coverless Wardrobe                              | 1       |
| Mic. Stand                                      | 1       |
| Black iron rectangular desk of the external lab | 1       |

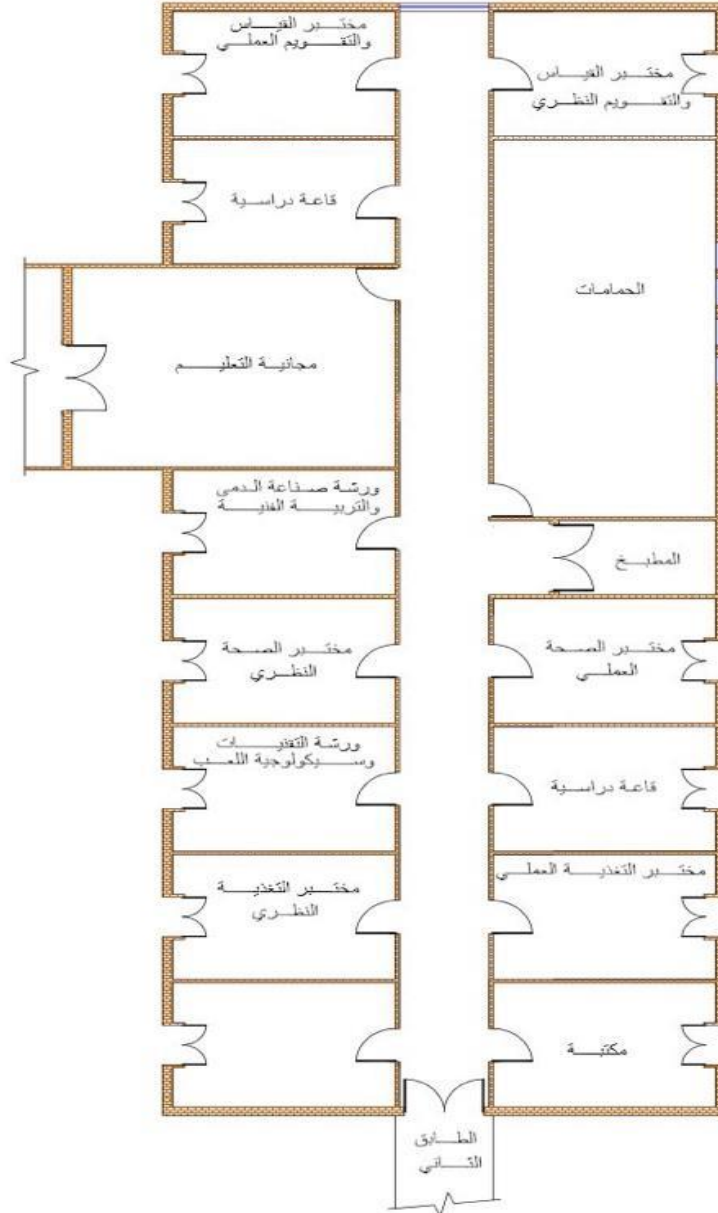
| الاجهزة المختبرية                                      |                             |    |
|--|-----------------------------|----|
| قسم الجغرافية / مختبر الخرائط ونظم المعلومات الجغرافية |                             |    |
| العدد  | اسم الاجهزة العلمية الحديثة | ت  |
| 30   | UPS                         | 1  |
| 13   | كرسي طالبات                 | 2  |
| 27   | حاسوب                       | 3  |
| 2  | مكيف هواء                   | 4  |
| 2  | DATA SHOW جهاز عرض          | 5  |
| 1  | سكنر                        | 6  |
| 1  | تلفزيون بلازما قياس 58      | 8  |
| 1  | راوتر انترنت                | 9  |
| 2  | صيدلية                      | 10 |
| 1  | لوحة بورد صغيرة             | 11 |

| الاجهزة المختبرية     |                             |   |
|-----------------------|-----------------------------|---|
| قسم الحاسبات/ مختبر A |                             |   |
| العدد                 | اسم الاجهزة العلمية الحديثة | ت |
| 22                    | حاسبة Desktop               | 1 |
| 1                     | سبورة بيضاء                 | 2 |
| 1                     | Data Show                   | 3 |
| قسم الحاسبات/ مختبر B |                             |   |
| 13                    | حاسبة Desktop               | 1 |
| 1                     | جهاز ميمو- Data Show        | 2 |
| قسم الحاسبات/ مختبر C |                             |   |
| 11                    | حاسبة Desktop               | 1 |
| 1                     | سبورة بيضاء                 | 2 |
| 1                     | Data Show                   | 3 |

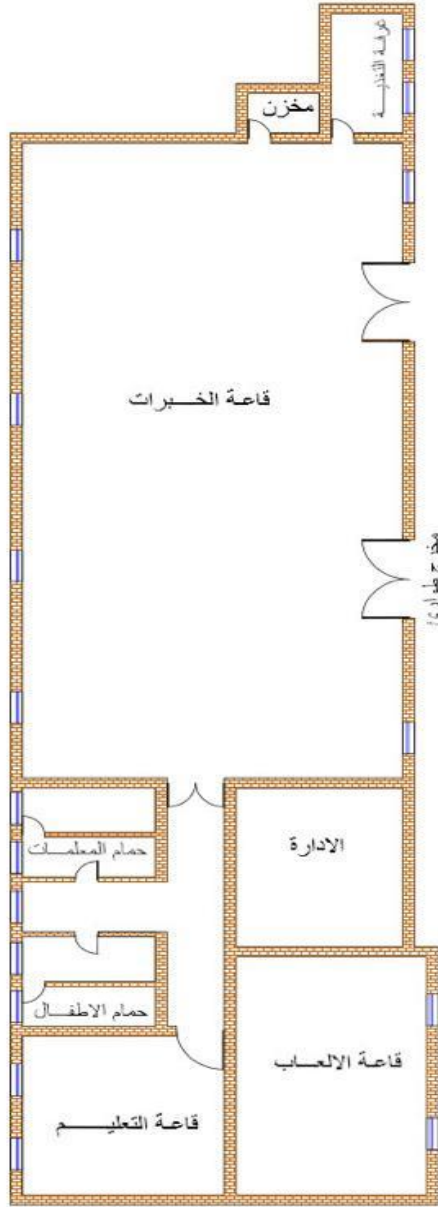


| قسم الحاسبات/ مختبر D |               |   |
|-----------------------|---------------|---|
| 28                    | حاسبة Desktop | 1 |
| 1                     | سيورة بيضاء   | 2 |
| 1                     | Data Show     | 3 |
| قسم الحاسبات/ مختبر E |               |   |
| 25                    | حاسبة Desktop | 1 |
| 1                     | سيورة ذكية    | 2 |
| 1                     | Data Show     | 3 |
| قسم الحاسبات/ مختبر F |               |   |
| 30                    | حاسبة Desktop | 1 |
| 1                     | سيورة بيضاء   | 2 |
| 1                     | Data Show     | 3 |

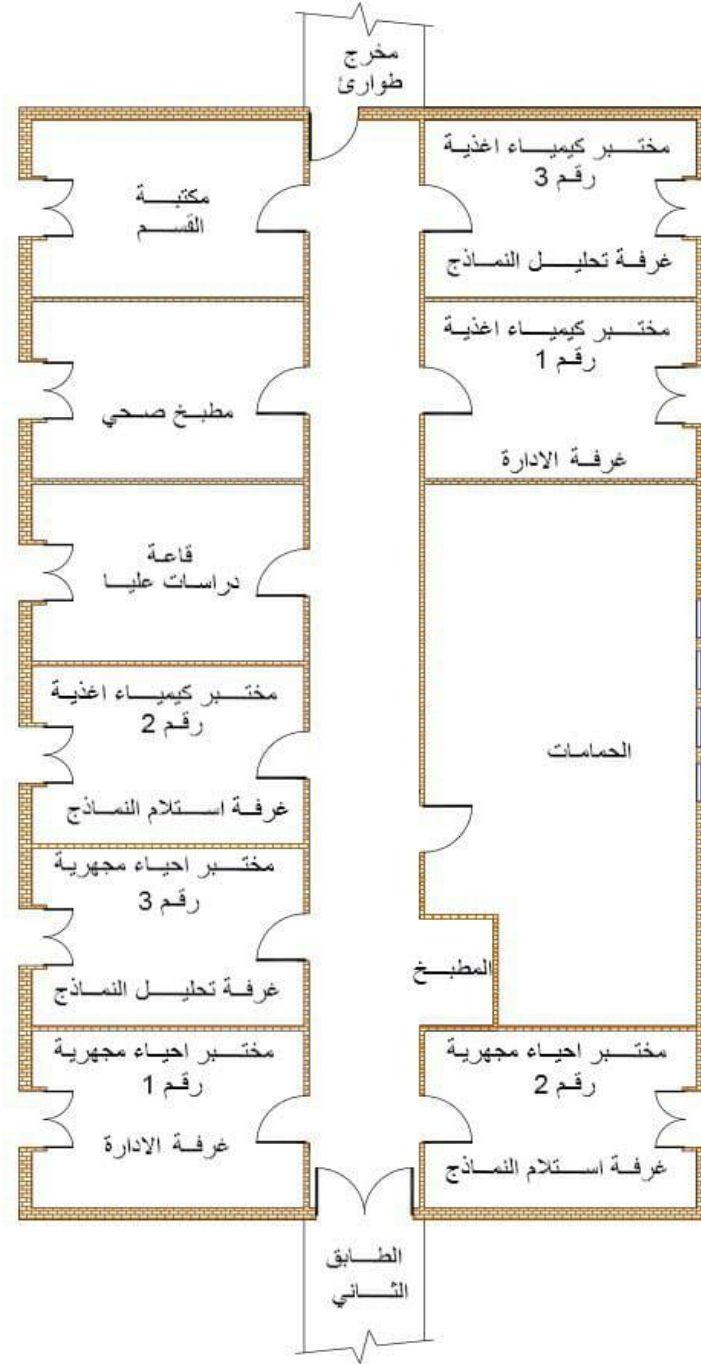
## مخططات المختبرات .



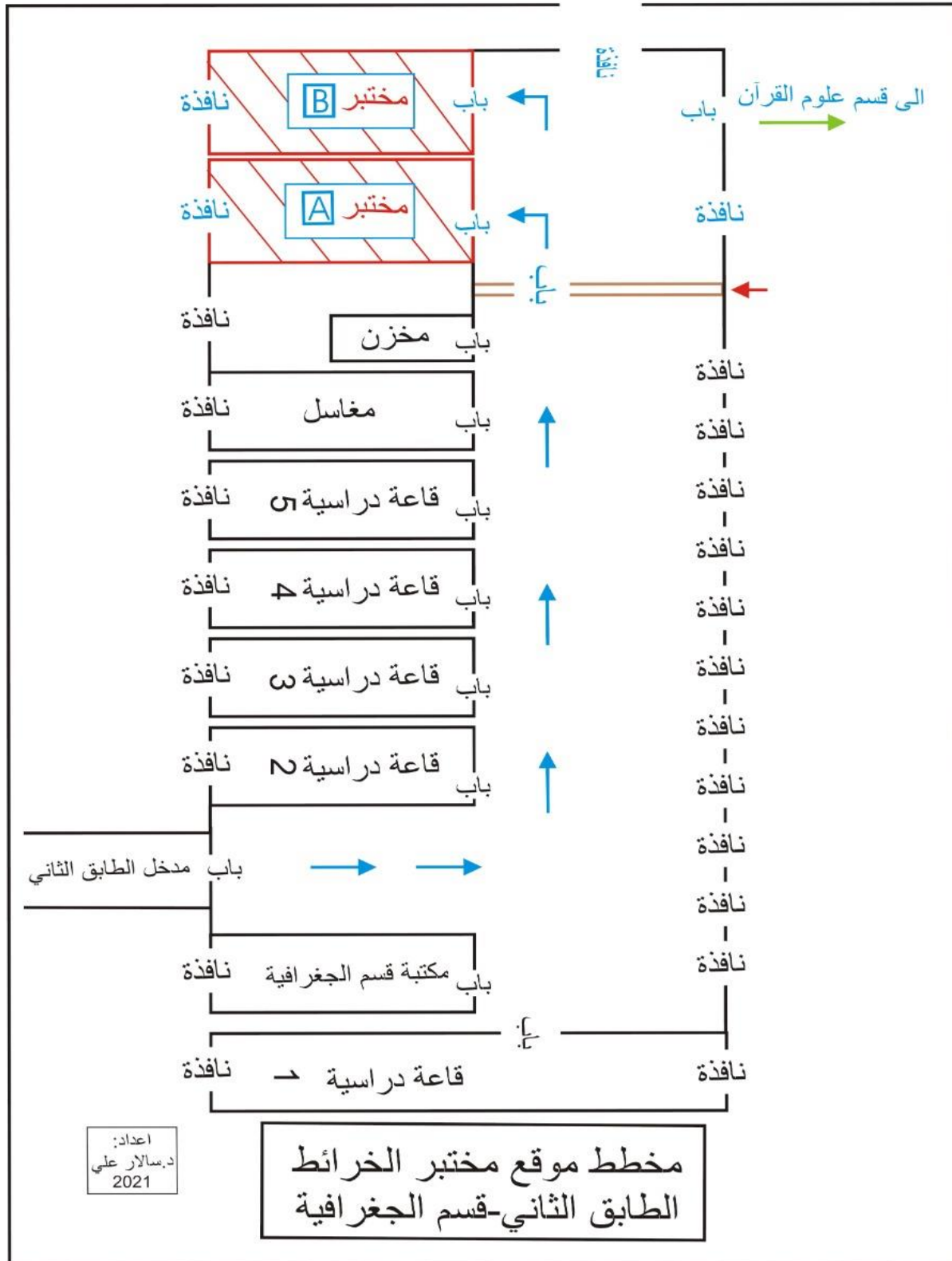
## مختبرات قسم رياض الاطفال

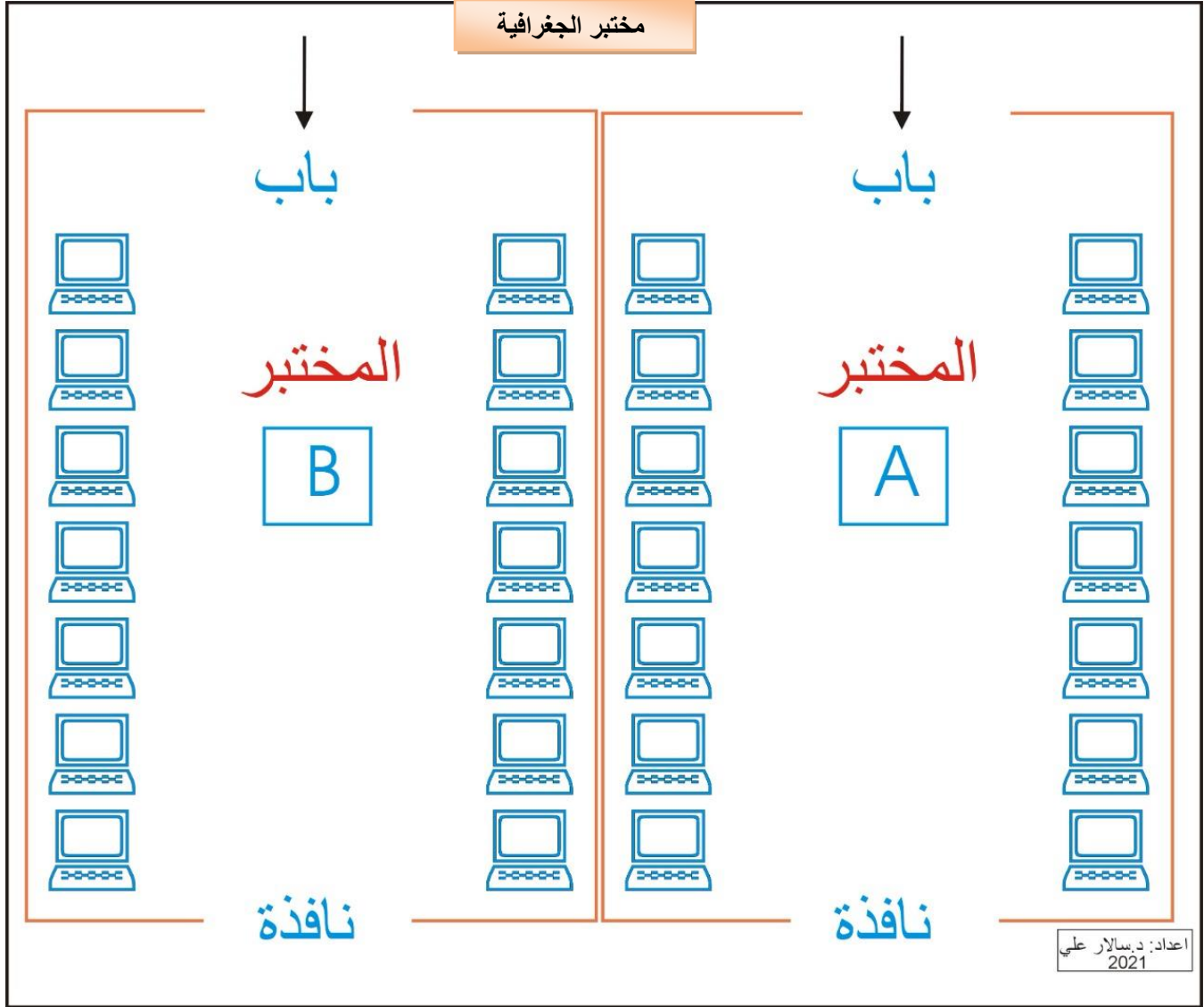


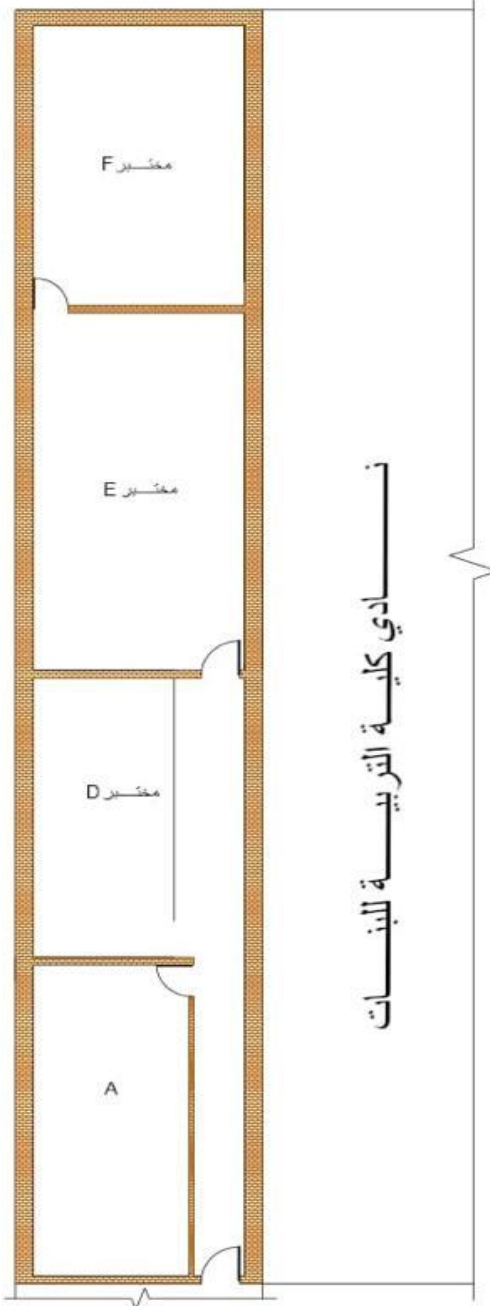
## مختبر الروضة التطبيقية



مختبرات قسم الاقتصاد المنزلي  
كلية التربية للبنات - جامعة بغداد

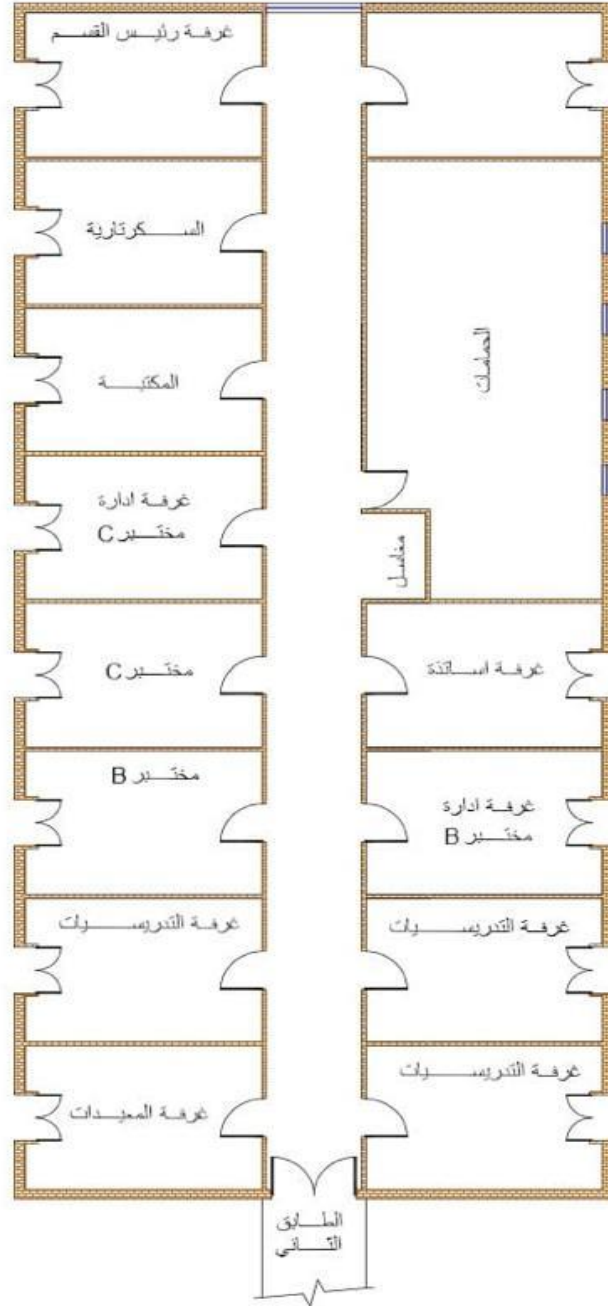






مجموعة رقم 2 - مختبرات قسم الحاسبات





مجموعة رقم 1 - مختبرات قسم الحاسبات

| نتائج تدقيق المحور الاول: المنظمة والعاملون لإستخراج حجم الفجوة |   |                      |                       |                     |                        |                      |                    |
|---|---|----------------------|-----------------------|---------------------|------------------------|----------------------|--------------------|
| ت   | الفقرات   | مدى المطابقة         |                       |                     |                        |                      |                    |
|   |   | مطبق كليا وموثق كليا | مطبق كليا وموثق جزئيا | مطبق كليا وغير موثق | مطبق جزئيا وموثق جزئيا | مطبق جزئيا وغير موثق | غير مطبق وغير موثق |
| 1   | هل يوجد دليل للتوصيف الوظيفي معن وموثق؟                         | *                    |                       |                     |                        |                      |                    |
| 2   | هل توجد سياسة لجودة المختبرات معننة وموثقة؟                     | *                    |                       |                     |                        |                      |                    |
| 3   | تعهد الادارة العليا للمختبر معن وموثق                           | *                    |                       |                     |                        |                      |                    |
| 4   | (GLP) توفر دليل المعايير الوطنية لممارسة المختبر التعليمي الجيد | *                    |                       |                     |                        |                      |                    |
| 5   | هل تم اعتماد الاساليب المثلى في العمل؟                          |                      | *                     |                     |                        |                      |                    |
| 6   | هل يوجد دليل التعليمات؟ دليل اجراءات العمل القياسية؟            |                      |                       | *                   |                        |                      |                    |
| 7   | رؤيا، رسالة واهداف معننة لمختبرات القسم                         | *                    |                       |                     |                        |                      |                    |
| 8   | هل يوجد هيكل تنظيمي؟  | *                    |                       |                     |                        |                      |                    |

| ت | تحليل نتائج تدقيق المحور الاول لاستخراج حجم الفجوة | مدى المطابقة         |                       |                     |                        |                      |                    |   |
|---|--|----------------------|-----------------------|---------------------|------------------------|----------------------|--------------------|---|
|   |  | مطبق كليا وموثق كليا | مطبق كليا وموثق جزئيا | مطبق كليا وغير موثق | مطبق جزئيا وموثق جزئيا | مطبق جزئيا وغير موثق | غير مطبق وغير موثق |   |
| 1 | الاوزان  | 6                    | 5                     | 4                   | 3                      | 2                    | 1                  | 0 |
| 2 | التكرارات  | 6                    | 1                     | 0                   | 1                      | 0                    | 0                  | 0 |
| 3 | النتيجة  | 36                   | 5                     | 0                   | 3                      | 0                    | 0                  | 0 |
| 4 | المجموع  | 44                   |                       |                     |                        |                      |                    |   |
| 5 | الوسط الحسابي المرجح                               | 5.5                  |                       |                     |                        |                      |                    |   |
|   |  | 91.66666667          |                       |                     |                        |                      |                    |   |
| 6 | النسبة المئوية لمدى المطابقة                       | 10.08333333          |                       |                     |                        |                      |                    |   |

| نتائج تدقيق المحور الثاني: برنامج ضمان الجودة لاستخراج حجم الفجوة |                         |                           |                          |                        |                          |                         |  |         |
|---|-------------------------|---------------------------|--------------------------|------------------------|--------------------------|-------------------------|--|---------|
| مدى المطابقة  |                         |                           |                          |                        |                          |                         |  |         |
| غير مطبق<br>وغير موثق   | مطبق جزئيا<br>وغير موثق | مطبق جزئيا<br>وموثق جزئيا | مطبق جزئيا<br>وموثق كليا | مطبق كليا<br>وغير موثق | مطبق كليا<br>وموثق جزئيا | مطبق كليا<br>وموثق كليا | الفقرات  | التسلسل |
|   |                         |                           |                          |                        |                          | *                       | هل يوجد سجل لدراسة التقييم الذاتي؟                       | 1       |
|   |                         |                           | *                        |                        |                          |                         | هل يوجد سجل للتدقيق الداخلي؟                             | 2       |
|   |                         |                           | *                        |                        |                          |                         | هل تم تدريب العاملين على متطلبات ضبط الجودة وموثقة بسجل؟ | 3       |
|   |                         |                           | *                        |                        |                          |                         | هل يوجد سجل للأجراءات التصحيحية؟                         | 4       |
|   |                         |                           | *                        |                        |                          |                         | هل يوجد دليل الجودة في المختبر؟                          | 5       |
|   |                         |                           |                          |                        |                          | *                       | هل تم مراجعة الاجراءات المعملية في طرائق العمل           | 6       |
| الفقرة السادسة : بعض المختبرات لاتشمها الاجراءات المعملية         |                         |                           |                          |                        |                          |                         |  |         |

| تحليل نتائج تدقيق المحور الثاني لاستخراج حجم الفجوة |                         |                           |                          |                        |                          |                         |                              |         |
|---|-------------------------|---------------------------|--------------------------|------------------------|--------------------------|-------------------------|------------------------------|---------|
| مدى المطابقة  |                         |                           |                          |                        |                          |                         |                              |         |
| غير مطبق<br>وغير موثق                               | مطبق جزئيا<br>وغير موثق | مطبق جزئيا<br>وموثق جزئيا | مطبق جزئيا<br>وموثق كليا | مطبق كليا<br>وغير موثق | مطبق كليا<br>وموثق جزئيا | مطبق كليا<br>وموثق كليا | الفقرات                      | التسلسل |
| 0   | 1                       | 2                         | 3                        | 4                      | 5                        | 6                       | الاوزان                      | 1       |
| 0   | 0                       | 0                         | 4                        | 0                      | 0                        | 2                       | التكرارات                    | 2       |
| 0   | 0                       | 0                         | 12                       | 0                      | 0                        | 12                      | النتيجة(الوزن*التكرار)       | 3       |
| 24  |                         |                           |                          |                        |                          |                         | المجموع                      | 4       |
| 4   |                         |                           |                          |                        |                          |                         | الوسط الحسابي المرجح         | 5       |
| 66.66666667   |                         |                           |                          |                        |                          |                         |                              |         |
| 5.333333333   |                         |                           |                          |                        |                          |                         | النسبة المئوية لمدى المطابقة | 6       |

| نتائج تدقيق المحور الثالث: المرافق لاستخراج حجم الفجوة |                      |                        |                       |                     |                       |                      |   |
|--|----------------------|------------------------|-----------------------|---------------------|-----------------------|----------------------|---|
| مدى المطابقة   |                      |                        |                       |                     |                       |                      |   |
| غير مطبق وغير موثق                                     | مطبق جزئيا وغير موثق | مطبق جزئيا وموثق جزئيا | مطبق جزئيا وموثق كليا | مطبق كليا وغير موثق | مطبق كليا وموثق جزئيا | مطبق كليا وموثق كليا | الفقرات   |
|  |                      |                        |                       |                     |                       | *                    | 1 تأمين مستلزمات الحماية الفردية                          |
|  |                      |                        |                       |                     |                       | *                    | 2 تأمين منظومات الحماية الجماعية والعمل بها               |
|  |                      |                        |                       |                     |                       | *                    | 3 وجود العلامات الارشادية والتحذيرية                      |
|  |                      |                        | *                     |                     |                       |                      | 4 تأمين مستلزمات الطوارئ                                  |
|  |                      |                        | *                     |                     |                       |                      | 5 تصميم المختبر ضمن المعايير المعلنة من الوزارة           |
|  |                      |                        | *                     |                     |                       |                      | 6 سجل لتدريب العاملين على اجراءات الدفاع المدني           |
|  |                      |                        | *                     |                     |                       |                      | 7 حاويات وبرنامج لاراله محتويات الحاويات حسب تخصص المختبر |
|  |                      |                        | *                     |                     |                       |                      | 8 برنامج للصيانة الدورية والوقائية والعلاجية              |
|  |                      |                        |                       |                     |                       | *                    | 9 يتضمن المختبر غرفة تسلم النماذج                         |

| تحليل نتائج تدقيق المحور الثالث لاستخراج حجم الفجوة |                      |                        |                       |                     |                       |                      |                                |
|---|----------------------|------------------------|-----------------------|---------------------|-----------------------|----------------------|--------------------------------|
| مدى المطابقة  |                      |                        |                       |                     |                       |                      |                                |
| غير مطبق وغير موثق                                  | مطبق جزئيا وغير موثق | مطبق جزئيا وموثق جزئيا | مطبق جزئيا وموثق كليا | مطبق كليا وغير موثق | مطبق كليا وموثق جزئيا | مطبق كليا وموثق كليا | الفقرات                        |
| 0   | 1                    | 2                      | 3                     | 4                   | 5                     | 6                    | 1 الاوزان                      |
| 0   | 0                    | 0                      | 5                     | 0                   | 0                     | 4                    | 2 التكرارات                    |
| 0   | 0                    | 0                      | 15                    | 0                   | 0                     | 24                   | 3 النتيجة (الوزن*التكرار)      |
| 39  |                      |                        |                       |                     |                       |                      | 4 المجموع                      |
| 4.333333333   |                      |                        |                       |                     |                       |                      | 5 الوسط الحسابي المرجح         |
| 72.22222222   |                      |                        |                       |                     |                       |                      |                                |
| 9.388888889   |                      |                        |                       |                     |                       |                      | 6 النسبة المئوية لمدى المطابقة |

| نتائج تدقيق المحور الرابع: الاجهزة والمواد لاستخراج حجم الفجوة |                         |                           |                          |                        |                          |                         |  |         |
|--|-------------------------|---------------------------|--------------------------|------------------------|--------------------------|-------------------------|--|---------|
| مدى المطابقة   |                         |                           |                          |                        |                          |                         |  |         |
| غير مطبق<br>وغير موثق  | مطبق جزئيا<br>وغير موثق | مطبق جزئيا<br>وموثق جزئيا | مطبق جزئيا<br>وموثق كليا | مطبق كليا<br>وغير موثق | مطبق كليا<br>وموثق جزئيا | مطبق كليا<br>وموثق كليا | الفقرات  | التسلسل |
|  |                         |                           | *                        |                        |                          |                         | تم الترميم وفق نظام ترميم الاجهزة المختبرية الموحد                           | 1       |
|  |                         |                           | *                        |                        |                          |                         | سجل معايرة الاجهزة والمعدات وفق برنامج زمني                                  | 2       |
|  |                         |                           | *                        |                        |                          |                         | قاعدة بيانات للاجهزة والمعدات  | 3       |
|  |                         |                           | *                        |                        |                          |                         | حرس المواد وترميمها على وفق نظام   | 4       |
|  |                         |                           | *                        |                        |                          |                         | NEPA حفظ المحاليل القياسية على وفق المتطلبات المحددة في برنامج تشغيل الاجهزة | 5       |
|  |                         |                           |                          |                        |                          | *                       | تأمين المحافظة على الاجهزة   | 6       |
|  |                         |                           |                          |                        |                          | *                       | ترميز المحاليل القياسية مع ذكر التواريخ والصلاحيات                           | 7       |
| الفقرة (2) : قسم الحاسبات يجرى الصيانة الدورية                 |                         |                           |                          |                        |                          |                         |  |         |
| الفقرة (3) : بعض المختبرات تحتاج تحديث                         |                         |                           |                          |                        |                          |                         |  |         |

| تحليل نتائج تدقيق المحور الرابع لاستخراج حجم الفجوة |                         |                           |                          |                        |                          |                         |                              |         |
|---|-------------------------|---------------------------|--------------------------|------------------------|--------------------------|-------------------------|------------------------------|---------|
| مدى المطابقة  |                         |                           |                          |                        |                          |                         |                              |         |
| غير مطبق<br>وغير موثق                               | مطبق جزئيا<br>وغير موثق | مطبق جزئيا<br>وموثق جزئيا | مطبق جزئيا<br>وموثق كليا | مطبق كليا<br>وغير موثق | مطبق كليا<br>وموثق جزئيا | مطبق كليا<br>وموثق كليا | الفقرات                      | التسلسل |
| 0   | 1                       | 2                         | 3                        | 4                      | 5                        | 6                       | الوزان                       | 1       |
| 0   | 0                       | 0                         | 5                        | 0                      | 0                        | 2                       | التكرارات                    | 2       |
| 0   | 0                       | 0                         | 15                       | 0                      | 0                        | 12                      | النتيجة                      | 3       |
| 27  |                         |                           |                          |                        |                          |                         | المجموع                      | 4       |
| 3.857142857   |                         |                           |                          |                        |                          |                         | الوسط الحسابي المرجح         | 5       |
| 64.28571429   |                         |                           |                          |                        |                          |                         |                              |         |
| 6.428571429   |                         |                           |                          |                        |                          |                         | النسبة المئوية لمدى المطابقة | 6       |

| نتائج تدقيق المحور الخامس: نظام الاختبار لاستخراج حجم الفجوة |                            |                             |                            |                            |                            |                            |               |
|--|----------------------------|-----------------------------|----------------------------|----------------------------|----------------------------|----------------------------|---------------|
| مدى المطابقة   |                            |                             |                            |                            |                            |                            | التسلسل<br>سل |
| مطبق كلياً<br>وموثق كلياً                                    | مطبق كلياً<br>وموثق جزئياً | مطبق جزئياً<br>وموثق جزئياً | مطبق جزئياً<br>وموثق كلياً | مطبق كلياً<br>وموثق جزئياً | مطبق كلياً<br>وموثق جزئياً | مطبق كلياً<br>وموثق جزئياً |               |
|  |                            |                             |                            |                            | *                          |                            | 1             |
|  |                            |                             |                            |                            | *                          |                            | 2             |
|  |                            |                             |                            |                            |                            | *                          | 3             |
|  |                            |                             | *                          |                            |                            |                            | 4             |
|  |                            |                             |                            |                            |                            | *                          | 5             |
|  |                            |                             |                            |                            | *                          |                            | 6             |
|  |                            |                             |                            |                            | *                          |                            | 7             |
|  |                            |                             |                            |                            | *                          |                            | 8             |
|  |                            |                             | *                          |                            |                            |                            | 9             |

| تحليل نتائج تدقيق المحور الخامس لاستخراج حجم الفجوة |                            |                             |                            |                            |                            |                            |                              |   |
|---|----------------------------|-----------------------------|----------------------------|----------------------------|----------------------------|----------------------------|------------------------------|---|
| مدى المطابقة  |                            |                             |                            |                            |                            |                            | التسلسل<br>سل                |   |
| مطبق كلياً<br>وموثق كلياً                           | مطبق كلياً<br>وموثق جزئياً | مطبق جزئياً<br>وموثق جزئياً | مطبق جزئياً<br>وموثق كلياً | مطبق كلياً<br>وموثق جزئياً | مطبق كلياً<br>وموثق جزئياً | مطبق كلياً<br>وموثق جزئياً |                              |   |
| 0   | 1                          | 2                           | 3                          | 4                          | 5                          | 6                          | 1                            |   |
| 0   | 0                          | 0                           | 2                          | 0                          | 5                          | 2                          | 2                            |   |
| 0   | 0                          | 0                           | 6                          | 0                          | 25                         | 12                         | 3                            |   |
| 43  |                            |                             |                            |                            |                            |                            | المجموع                      | 4 |
| 4.777777778   |                            |                             |                            |                            |                            |                            | الوسط الحسابي المرجح         | 5 |
| 79.62962963   |                            |                             |                            |                            |                            |                            |                              |   |
| 10.35185185   |                            |                             |                            |                            |                            |                            |                              |   |
|   |                            |                             |                            |                            |                            |                            | النسبة المئوية لمدى المطابقة | 6 |

| نتائج تدقيق المحور السادس: الفحص والاختبار والمصادر لاستخراج حجم الفجوة |                       |                     |                       |                        |                      |                    |   |   |
|---|-----------------------|---------------------|-----------------------|------------------------|----------------------|--------------------|---|---|
| مدى المطابقة  |                       |                     |                       |                        |                      |                    |   |   |
| مطبق كليا وموثق كليا  | مطبق كليا وموثق جزئيا | مطبق كليا وغير موثق | مطبق جزئيا وموثق كليا | مطبق جزئيا وموثق جزئيا | مطبق جزئيا وغير موثق | غير مطبق وغير موثق | الفقرات   | ت |
|   |                       | *                   |                       |                        |                      |                    | دليل لاجراءات الفحص والاختبار القياسية او المعايير                                  | 1 |
|   |                       |                     | *                     |                        |                      |                    | سجل الاجراءات التصحيحية/ استمارات ضبط الاجراء غير المطابق/ استمارة تقييم الفحص      | 2 |
|   |                       | *                   |                       |                        |                      |                    | سجل الاجراءات الوقائية للفحص  | 3 |
|   |                       |                     | *                     |                        |                      |                    | اجراءات وطرق الاختبارات ( النمذجة، التداول، النقل، الخزن، الاتلاف)حسب تخصص المختبر) | 4 |
|   |                       |                     |                       |                        |                      | *                  | سجل لتدريب العاملين   | 5 |
|   |                       |                     |                       |                        |                      | *                  | تسهيلاتالاجراء الفحص والاختبار في مواقع اخرى  | 6 |
|   |                       | *                   |                       |                        |                      |                    | سجل لبيئة العمل   | 7 |

| تحليل نتائج تدقيق المحور السادس لاستخراج حجم الفجوة |                       |                     |                       |                        |                      |                    |                              |         |
|---|-----------------------|---------------------|-----------------------|------------------------|----------------------|--------------------|------------------------------|---------|
| مدى المطابقة  |                       |                     |                       |                        |                      |                    |                              |         |
| مطبق كليا وموثق كليا                                | مطبق كليا وموثق جزئيا | مطبق كليا وغير موثق | مطبق جزئيا وموثق كليا | مطبق جزئيا وموثق جزئيا | مطبق جزئيا وغير موثق | غير مطبق وغير موثق | الفقرات                      | التسلسل |
| 6   | 5                     | 4                   | 3                     | 2                      | 1                    | 0                  | الوزان                       | 1       |
| 1   | 0                     | 0                   | 2                     | 3                      | 0                    | 1                  | التكرارات                    | 2       |
| 6   | 0                     | 0                   | 6                     | 6                      | 0                    | 0                  | النتيجة                      | 3       |
| 18  |                       |                     |                       |                        |                      |                    | المجموع                      | 4       |
| 2.571428571   |                       |                     |                       |                        |                      |                    | الوسط الحسابي المرجح         | 5       |
| 42.85714286   |                       |                     |                       |                        |                      |                    |                              |         |
| 4.285714286   |                       |                     |                       |                        |                      |                    | النسبة المئوية لمدى المطابقة | 6       |

| نتائج تدقيق المحور السابع: طرق العمل القياسية لاستخراج حجم الفجوة |  |                      |                       |                                 |                      |                    |  |
|---|--|----------------------|-----------------------|---------------------------------|----------------------|--------------------|--|
| مدى المطابقة  |  |                      |                       |                                 |                      |                    |  |
| ت   | الفقرات  | مطبق كليا وموثق كليا | مطبق كليا وموثق جزئيا | مطبق كليا وموثق جزئيا وغير موثق | مطبق جزئيا وغير موثق | غير مطبق وغير موثق |  |
| 1   | سجل طرق العمل/ سجل المراجعة العلمية  |                      |                       |                                 |                      | *                  |  |
| 2   | سجل شروط البيئة والسلامة   | *                    |                       |                                 |                      |                    |  |
| 3   | دليل لطرق الفحص الاختبار/ تعليمات الفحص والاختبار سهلة وشفافة ومفهومة لدى الطلبة |                      | *                     |                                 |                      |                    |  |
| 4   | الممارسات المحترية ضمن البرنامج الدراسي للطلبة                                   | *                    |                       |                                 |                      |                    |  |
| 5   | تم الاعتماد على المعايير او المواد المرجعية في معايرة الاجهزة                    |                      |                       |                                 |                      | *                  |  |
| 6   | سجل الاجراءات التصحيحية- سجل الاجراءات الوقائية عند اجراء الطلبة للتجربة         |                      |                       |                                 |                      | *                  |  |

| تحليل نتائج تدقيق المحور السابع لاستخراج حجم الفجوة |                              |                      |                       |                     |                       |                      |                    |  |
|---|------------------------------|----------------------|-----------------------|---------------------|-----------------------|----------------------|--------------------|--|
| مدى المطابقة  |                              |                      |                       |                     |                       |                      |                    |  |
| التسلسل   | الفقرات                      | مطبق كليا وموثق كليا | مطبق كليا وموثق جزئيا | مطبق كليا وغير موثق | مطبق جزئيا وموثق كليا | مطبق جزئيا وغير موثق | غير مطبق وغير موثق |  |
| 1   | الوزان                       | 6                    | 5                     | 4                   | 3                     | 1                    | 0                  |  |
| 2   | التكرارات                    | 2                    | 0                     | 0                   | 1                     | 3                    | 0                  |  |
| 3   | النتيجة                      | 12                   | 0                     | 0                   | 3                     | 3                    | 0                  |  |
| 4   | المجموع                      | 18                   |                       |                     |                       |                      |                    |  |
| 5   | الوسط الحسابي المرجح         | 3                    |                       |                     |                       |                      |                    |  |
|   |                              | 50                   |                       |                     |                       |                      |                    |  |
| 6   | النسبة المئوية لمدى المطابقة | 4                    |                       |                     |                       |                      |                    |  |



| نتائج تدقيق المحور الثامن: تقييم الاداء لاستخراج حجم الفجوة     |                      |                        |                       |                     |                       |                      |  |         |
|---|----------------------|------------------------|-----------------------|---------------------|-----------------------|----------------------|--|---------|
| مدى المطابقة  |                      |                        |                       |                     |                       |                      | الفقرات  | التسلسل |
| غير مطابق وغير موثق   | مطبق جزئيا وغير موثق | مطبق جزئيا وموثق جزئيا | مطبق جزئيا وموثق كليا | مطبق كليا وغير موثق | مطبق كليا وموثق جزئيا | مطبق كليا وموثق كليا |  |         |
|   |                      | *                      |                       |                     |                       |                      | توجد خطة لتقييم اداء العاملين في المختبرات                       | 1       |
| *   |                      |                        |                       |                     |                       |                      | استمارة تقييم اداء الطلبة  | 2       |
| *   |                      |                        |                       |                     |                       |                      | توثيق استمارة تقييم الاداء                                       | 3       |
|   |                      |                        |                       |                     |                       | *                    | تم تحديد النقاط السلبية والمشكلات في تقييم الاداء لغرض التحسين   | 4       |
| *   |                      |                        |                       |                     |                       |                      | استمارة تقييم النشاط المختبري ومثلها للعاملين لتطوير نظام الاداء | 5       |
| الفقرة (4) : تم اضافة الدورات المطلوبة لغرض تحسين اداء العاملين |                      |                        |                       |                     |                       |                      |  |         |

| تحليل نتائج تدقيق المحور الثامن لاستخراج حجم الفجوة |            |            |                  |           |           |           |                              |         |
|---|------------|------------|------------------|-----------|-----------|-----------|------------------------------|---------|
| مدى المطابقة  |            |            |                  |           |           |           | الفقرات                      | التسلسل |
| غير مطابق   | مطبق جزئيا | مطبق جزئيا | مطبق جزئيا وموثق | مطبق كليا | مطبق كليا | مطبق كليا |                              |         |
| 0   | 1          | 2          | 3                | 4         | 5         | 6         | الوزان                       | 1       |
| 3   | 0          | 1          | 0                | 0         | 0         | 1         | التكرارات                    | 2       |
| 0   | 0          | 2          | 0                | 0         | 0         | 6         | النتيجة                      | 3       |
| 8   |            |            |                  |           |           |           | المجموع                      | 4       |
| 1.6   |            |            |                  |           |           |           | الوسط الحسابي المرجح         | 5       |
| 26.66666667   |            |            |                  |           |           |           |                              |         |
| 1.866666667   |            |            |                  |           |           |           | النسبة المئوية لمدى المطابقة | 6       |

| نتائج تدقيق المحور التاسع: تقرير النتائج لاستخراج حجم الفجوة |                      |                        |                         |                     |                       |                      |  |
|--|----------------------|------------------------|-------------------------|---------------------|-----------------------|----------------------|--|
| مدى المطابقة   |                      |                        |                         |                     |                       |                      |  |
| غير مطبق وغير موثق   | مطبق جزئيا وغير موثق | مطبق جزئيا وموثق جزئيا | مطبق جزئيا وموثق كليا * | مطبق كليا وغير موثق | مطبق كليا وموثق جزئيا | مطبق كليا وموثق كليا | الفقرات  |
|  |                      |                        | *                       |                     |                       |                      | 1 عرض النتائج بصورة صحيحة من خلال نموذج تقرير  |
|  |                      | *                      |                         |                     |                       |                      | 2 ،تاريخ التقرير، الفاحص، طريقة الفحص، المراجع، الاجهزة المستخدمة القلمية بالسنة تاريخ الفحص |
|  |                      |                        |                         | *                   |                       |                      | 3 في حالة عدم مطابقة النتائج يتم اتخاذ الاجراء التصحيحي المناسب                              |
|  |                      |                        |                         | *                   |                       |                      | 4 توثيق الانحراف في النتائج  |
|  |                      |                        |                         | *                   |                       |                      | 5 تحديد مطابقة النتائج مع المواصفات او الممارسات السابقة                                     |
| *  |                      |                        |                         |                     |                       |                      | 6 توثيق الكتروني للنتائج   |
|  |                      |                        |                         |                     |                       | *                    | 7 مصادقة نتائج التقارير  |
|  |                      |                        |                         |                     |                       | *                    | 8 موقع خزن التقارير (الارشفة)  |

| تحليل نتائج تدقيق المحور التاسع لاستخراج حجم الفجوة |                      |                        |                       |                     |                       |                      |                                |
|---|----------------------|------------------------|-----------------------|---------------------|-----------------------|----------------------|--------------------------------|
| مدى المطابقة  |                      |                        |                       |                     |                       |                      |                                |
| غير مطبق وغير موثق                                  | مطبق جزئيا وغير موثق | مطبق جزئيا وموثق جزئيا | مطبق جزئيا وموثق كليا | مطبق كليا وغير موثق | مطبق كليا وموثق جزئيا | مطبق كليا وموثق كليا | الفقرات                        |
| 0   | 1                    | 2                      | 3                     | 4                   | 5                     | 6                    | 1 الوزان                       |
| 1   | 0                    | 1                      | 1                     | 3                   | 2                     | 0                    | 2 التكرارات                    |
| 0   | 0                    | 2                      | 3                     | 12                  | 10                    | 0                    | 3 النتيجة                      |
| 27  |                      |                        |                       |                     |                       |                      | 4 المجموع                      |
| 3.375   |                      |                        |                       |                     |                       |                      | 5 الوسط الحسابي المرجح         |
| 56.25   |                      |                        |                       |                     |                       |                      |                                |
| 7.875   |                      |                        |                       |                     |                       |                      | 6 النسبة المئوية لمدى المطابقة |

| نتائج تدقيق المحور العاشر: اشفة وخن التقارير لاستخراج حجم الفجوة |                         |                           |                          |                        |                          |                         |   |   |
|--|-------------------------|---------------------------|--------------------------|------------------------|--------------------------|-------------------------|---|---|
| مدى المطابقة   |                         |                           |                          |                        |                          |                         | الفقرات   | ت |
| غير مطبق<br>وغير موثق  | مطبق جزئيا<br>وغير موثق | مطبق جزئيا<br>وموثق جزئيا | مطبق جزئيا<br>وموثق كليا | مطبق كليا<br>وغير موثق | مطبق كليا<br>وموثق جزئيا | مطبق كليا<br>وموثق كليا |   |   |
|  |                         | *                         |                          |                        |                          |                         | ضبط الوثائق القانونية والفنية والمرجعية والادلة والاستمارات والبرامج والتقارير بانواعها | 1 |
|  |                         |                           | *                        |                        |                          |                         | ضبط السجلات   | 2 |
|  |                         |                           |                          |                        | *                        |                         | مراجعة دورية للوثائق  | 3 |
| *  |                         |                           |                          |                        |                          |                         | اختام خاصة بوثائق المختبر   | 4 |

| تحليل نتائج تدقيق المحور العاشر لاستخراج حجم الفجوة |                         |                           |                          |                        |                          |                         |                              |   |
|---|-------------------------|---------------------------|--------------------------|------------------------|--------------------------|-------------------------|------------------------------|---|
| مدى المطابقة  |                         |                           |                          |                        |                          |                         | الفقرات                      | ت |
| غير مطبق<br>وغير موثق                               | مطبق جزئيا<br>وغير موثق | مطبق جزئيا<br>وموثق جزئيا | مطبق جزئيا<br>وموثق كليا | مطبق كليا<br>وغير موثق | مطبق كليا<br>وموثق جزئيا | مطبق كليا<br>وموثق كليا |                              |   |
| 0   | 1                       | 2                         | 3                        | 4                      | 5                        | 6                       | الأوزان                      | 1 |
| 1   | 0                       | 1                         | 1                        | 0                      | 1                        | 0                       | التكرارات                    | 2 |
| 0   | 0                       | 2                         | 3                        | 0                      | 5                        | 0                       | النتيجة                      | 3 |
| 10  |                         |                           |                          |                        |                          |                         | المجموع                      | 4 |
| 2.5   |                         |                           |                          |                        |                          |                         | الوسط الحسابي المرجح         | 5 |
| 41.66666667   |                         |                           |                          |                        |                          |                         |                              |   |
| 2.5   |                         |                           |                          |                        |                          |                         | النسبة المئوية لمدى المطابقة | 6 |

## خلاصة نتائج تحليل التقرير الذاتي (sowt)

| رقم المحور   | وزن المحور | نوع المتطلب | الوزن المحقق |
|--|------------|-------------|--------------|
| الاول/المنظمة والعاملين/المختبر                            | 11%        | اداري       | 10.03        |
| الثاني/برنامج ضمان الجودة                                  | 8%         | اداري       | 5.33         |
| الثالث/ المرافق  | 13%        | اداري       | 9.38         |
| الرابع/ الاجهزة ، المحاليل القياسية ، المواد10% ، فني71.5% | 10%        | فني         | 6.42         |
| الخامس/ نظام الاختبار                                      | 13%        | فني         | 10.35        |
| السادس/المصادر   | 10%        | فني         | 4.28         |
| السابع/ طرق العمل القياسية                                 | 8%         | فني         | 4            |
| الثامن/دراسة الاداء  | 7%         | اداري       | 1.8          |
| التاسع/ تقرير النتائج                                      | 14%        | فني         | 7.87         |
| العاشر/أرشفة و خزن التقارير وتسجيلها                       | 6%         | اداري       | 2.5          |
| المجموع  | 100%       |             | 61.96        |

